



REPRESENTANTE EXCLUSIVO

**DOMINO**




[@lvgdomino](#)

[www.luvaga.com](http://www.luvaga.com)



# ¿QUIENES SOMOS?

Luvaga S.A.S es una compañía con más de 38 años de experiencia, representando la marca  **DOMINO** en Colombia; eso nos otorga el privilegio de ser especialistas en codificación y marcaje.

## MISIÓN

---

Proveer soluciones tecnológicas de codificación a la industria colombiana, enfocándonos en las necesidades de nuestros clientes, creando una experiencia de calidad y contribuyendo en la vida de nuestros colaboradores.

## VISIÓN

---

Alcanzar y consolidar el más alto nivel empresarial de nuestro ramo, transformando las necesidades de nuestros clientes en soluciones únicas y que generen valor agregado.



# NUESTRAS SEDES

## OFICINA PRINCIPAL

**BOGOTA:** Cra 7 #156-10 of 3002  
North Point Torre Krystal  
Tel: +57 601 786 8482  
Cel: +57 310 481 2482

## VALLE DEL CAUCA

**CALI:** Cra 6 #45-120, Plataforma  
Logística Salomia -Plasa, Oficina 3B  
Tel: +57 602 389 6040  
CEL: +57 310 481 2483

## ANTIOQUIA

**MEDELLIN:** Carrera 50FF #8 SUR-27 Oficina 401  
TEL: +57 604 609 1275  
CEL: +57 313 458 9342

## REGIÓN CARIBE

**BARRANQUILLA:** Cra 50 #45-47 Local 02  
Tel: +57 605 319 8622  
CEL: +57 318 711 2618

## PRESENCIA TÉCNICA COMERCIAL

### EJE CAFETERO:

CEL: +57 310 441 9251

### SANTANDER

CEL: +57 310 826 4129

## SEDE OPERATIVA

**BOGOTA:** Cra 53A #128B-46  
Tel: +57 601 786 8482  
Cel: +57 310 481 2482



# MARCAS QUE REPRESENTAMOS



# CIJ

IMPRESORAS POR  
CHORRO CONTINUO DE TINTA



**SERIE AX**

VERSATILIDAD Y SEGURIDAD

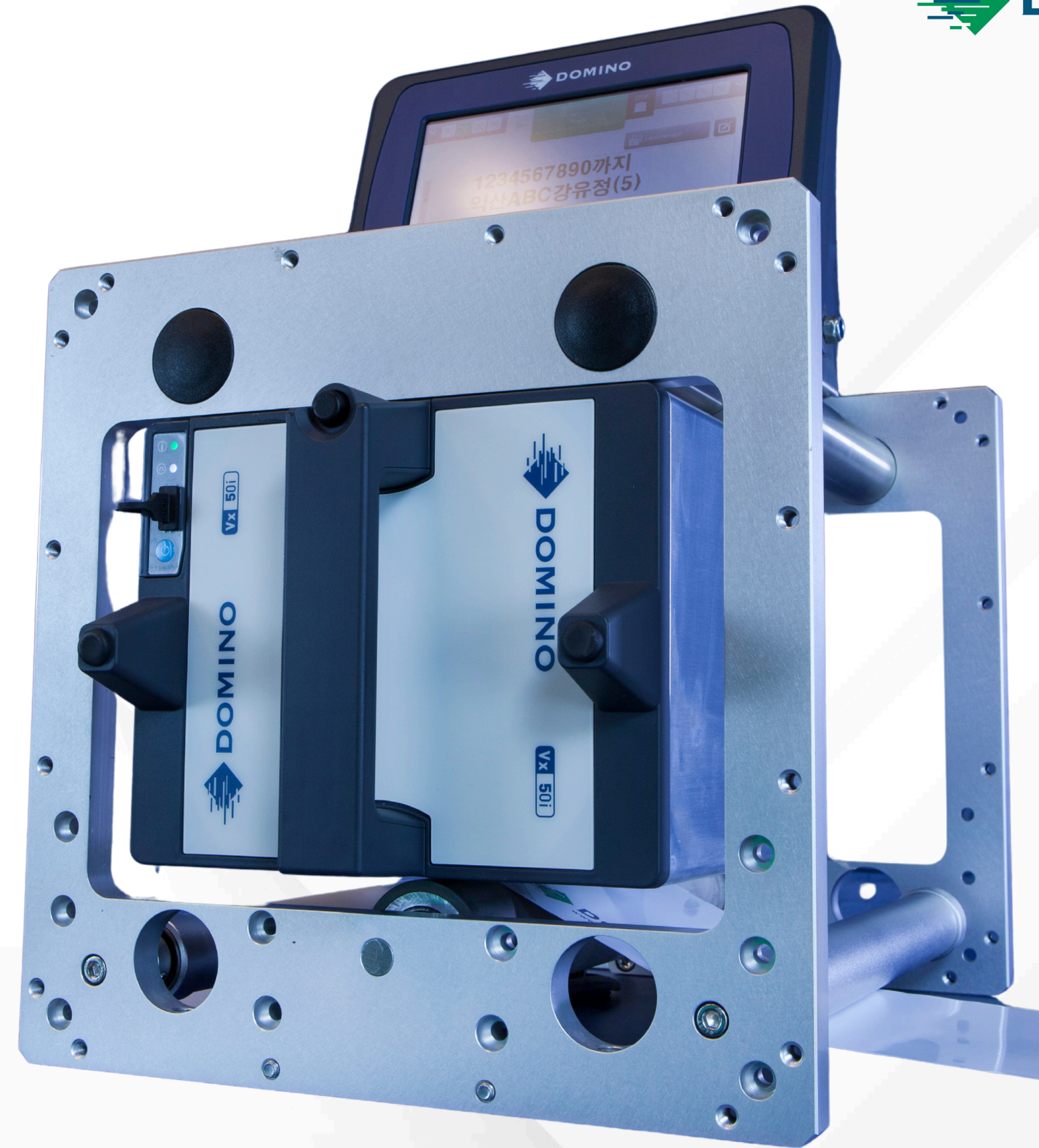
# TTO

## IMPRESORAS POR SISTEMAS DE TRANSFERENCIA TÉRMICA



### SERIE Vx

AHORRO Y CALIDAD





# TIJ

## IMPRESORAS POR TERMO-INYECCIÓN



### SERIE G -GX

### VELOCIDAD Y ALTA DEFINICIÓN

# PIJ

IMPRESORAS DIRIGIDAS AL SECTOR DE CORRUGADOS EN ALTA DEFINICIÓN



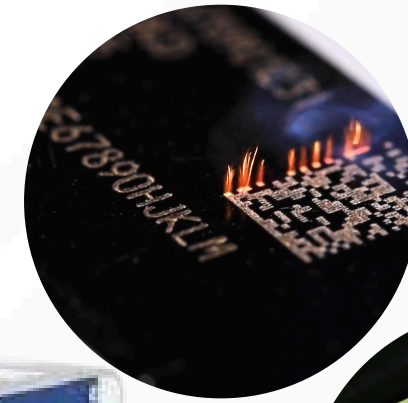
## SERIE Cx

EFICIENCIA Y ECONOMÍA





# LÁSER CO2



**SERIE Dx**

**PRECISIÓN Y PERMANENCIA**

# LÁSER DE FIBRA



## SERIE F

PERFECCIÓN Y DURABILIDAD

# IMPRESIÓN Y ETIQUETADO

IMPRESORAS DIRIGIDAS A LOS EMPAQUES  
SECUNDARIOS Y TERCIARIOS



**SERIE Mx**

FIABILIDAD Y FLEXIBILIDAD

# IMPRESORAS

DIRIGIDAS AL SECTOR DE CORRUGADOS

**QM7500**



**QM1610**

# INSPECCIÓN Y SEGURIDAD



**GLS**  
DETECTOR DE METALES



**RAYCON EX1**  
DETECCIÓN POR RAYOS X

# INSPECCIÓN Y SEGURIDAD



## TODO EN UNO

INSPECCIÓN DE FUGAS, CONTAMINANTES, VERIFICACIÓN DE PESO DEL PRODUCTO EN LÍNEA.



## CHEQUEADOR DE PESO

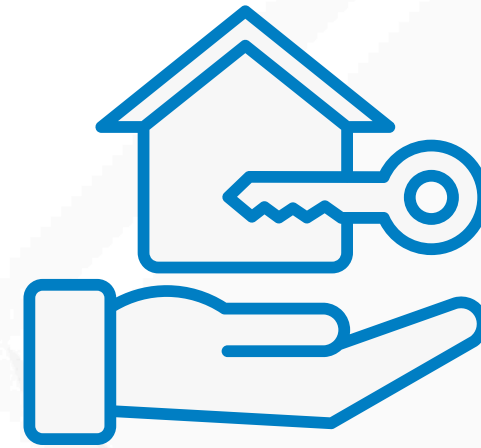
# MODELOS DE NEGOCIO



VENTA



ALQUILER



LEASING



PPC  
PAGO POR CÓDIGO



# POSTVENTA

Contamos con un equipo especializado que estará disponible para acompañarte y asesorarte en cada una de tus necesidades.

## ANTIOQUIA

✉ postventa3@luvaga.com

☎ Cel: +57 313 458 9342

## VALLE DEL CAUCA

✉ postventa1@luvaga.com

☎ Cel: +57 310 481 2483

## CUNDINAMARCA Y RESTO DEL PAÍS

✉ postventa@luvaga.com

☎ Cel: +57 310 481 2482

✉ postventa2@luvaga.com

☎ Cel: +57 318 709 6714



**ALGUNOS  
DE NUESTROS  
CLIENTES**

# INDUSTRIA LÁCTEA

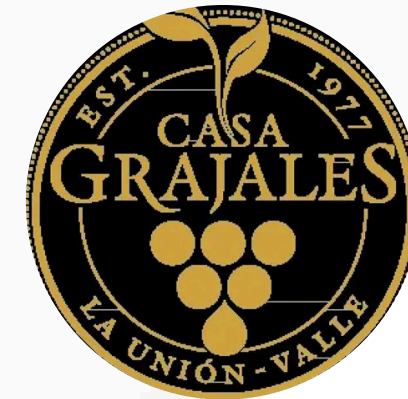




Postobón



Dictador



Odagejato



mimo's

MEALS DE COLOMBIA S.A.S





harinera del valle



MAS Y MEJOR PAN



IMPORT - EXPORT PRODUCTOS ALIMENTARIOS



Corazón de familia que alimenta



Nacionales e Importados



El pan...pan!



Los tortos y bizcochos



EL PAN DE LOS ARTESANOS



EL SABOR DE MI TIERRA



El delicioso Sabor Pan



PANADERIA



Somos tradición



DESDE 1986



Con el más rico sabor



Más rico, Más pan



PANADERIA



PANIFICADORA





# INDUSTRIAL

Tetra Pak





# INDUSTRIAL





# LOGÍSTICA Y AGROINDUSTRIAL





# FARMACÉUTICA E HIGIENE



**Johnson  
& Johnson**



L'ORÉAL



M&N LABORATORIES  
MANUFACTURING & NOVEL PRODUCTS

esko  
— LAB —



marcel-France  
Leader incontestable en cosmétique capillaire



MILÂN  
MILÂN LABORATORIES (INDIA) PVT. LTD.





MARCA NOS DIFERENCIA  
EN CADA MENSAJE !!!

